

Il fascicolo aziendale



A cosa serve

Chiave di accesso
a contributi e benefici
pubblici nel settore
agricolo



Che cos'è



Il film
dell'azienda...



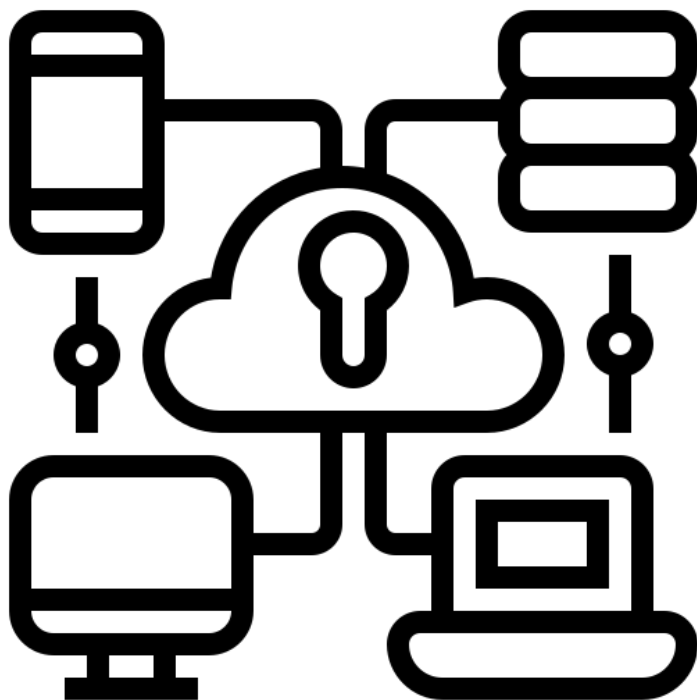
Scene principali



Parte cartacea:
i documenti



Scene principali



Parte elettronica:
le informazioni



Il cast



Regia: AVEPA

Protagonisti:

- Beneficiario
- Centro autorizzato di assistenza agricola (CAA)
- Sportello Unico AVEPA



Univocità delle informazioni



Ogni richiesta di aiuto
attinge i dati dallo
stesso pozzo:

Il fascicolo



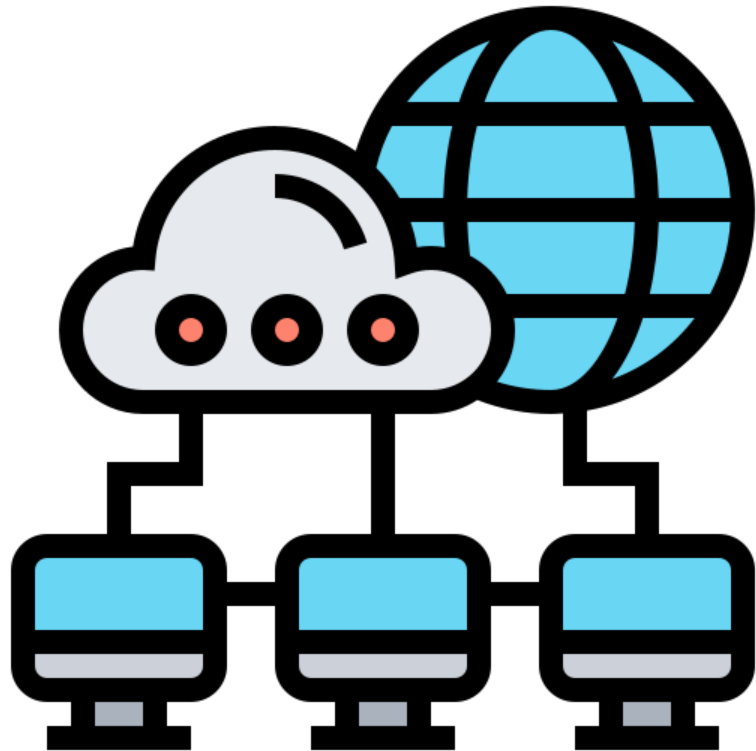
Utilità



Le aziende possono
consultarlo online



Utilità



E' a disposizione degli
enti pubblici e delle
autorità



I vantaggi di un buon fascicolo



Soldi presto e bene!

Meno inciampi
burocratici

Minor rischio di sanzioni



Chi sono gli editors



AVEPA

Autorità Giudiziaria

Commissione Europea



Grazie!





AVEPA - Agenzia veneta per i pagamenti

35131 Padova (PD) – via Niccolò Tommaseo 67/C

tel. 049 7708711 - fax 049 7708750

direzione@avepa.it - protocollo@cert.avepa.it

www.avepa.it